



Rapport RSE

2022-2023

Sommaire

Edito	3
Le Groupe REGA	5
Nos engagements RSE	6
Nos actions et victoires 2022-2023	10
Reconnus pour notre engagement !	15

Crédits

Logos label : FNB

Image pages engagement et labellisé : Storyset

Autres images et logos : Freepik

Photos : Camille Corbier, Responsable communication

Rédaction

Julie Galet, Cheffe de Projet RSE

Validation

Direction

Edito



Gilles CLAUDEL

Président du Groupe
REGA



C'est **une évidence** pour l'équipe de Direction de porter sa responsabilité et de **jouer son rôle** dans les changements d'habitudes et de pratiques nécessaires si l'on veut **participer à la transition écologique et sociale** de notre modèle de société.

Ancrés sur notre territoire, nous sommes sensibles aux enjeux environnementaux et sociaux qui l'animent. Nous développons une démarche de responsabilité sociétale pour **contribuer à notre échelle** à fournir des solutions et collaborer **pour une société durable**.

En gardant l'esprit d'une **PME et nos valeurs**, nous avons à cœur de **moderniser nos infrastructures** et faire **évoluer les conditions de travail** pour répondre aux enjeux environnementaux et sociétaux de notre époque.



Le Groupe REGA

Distributeur-grossiste en boissons,
nous livrons les **professionnels de
la consommation hors domicile** sur
toute la région **Grand Est**.

Nous **accompagnons** et **conseillons**
nos clients autour de l'**univers de la
boisson**.

Proximité, convivialité, flexibilité
sont des valeurs fortes qui nous
animent au quotidien.

En quelques chiffres

+ 50 M€

Chiffre d'Affaires 2023

+ 150

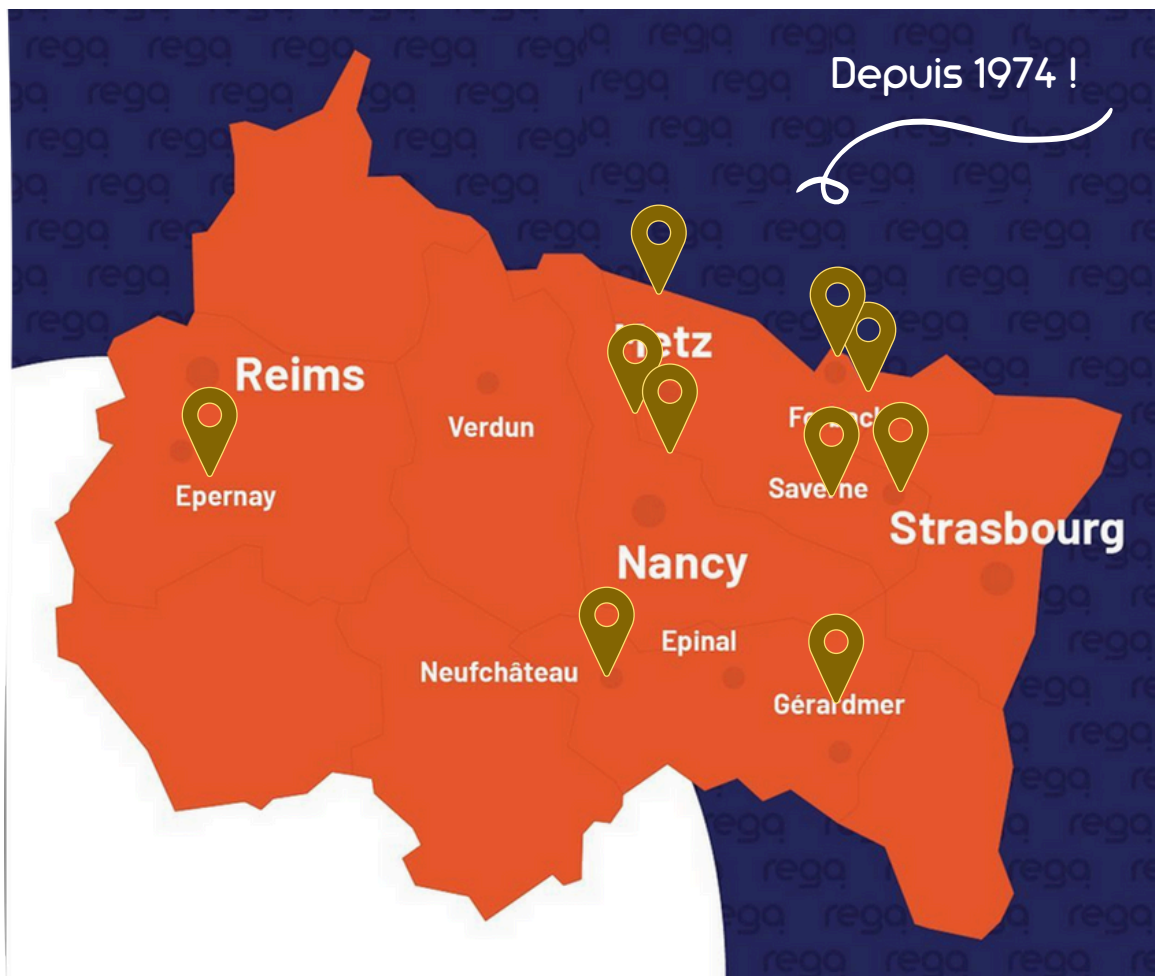
Salariés

3000

Clients

+50%

Clients CHR (Café-Hôtel-
Restaurant)

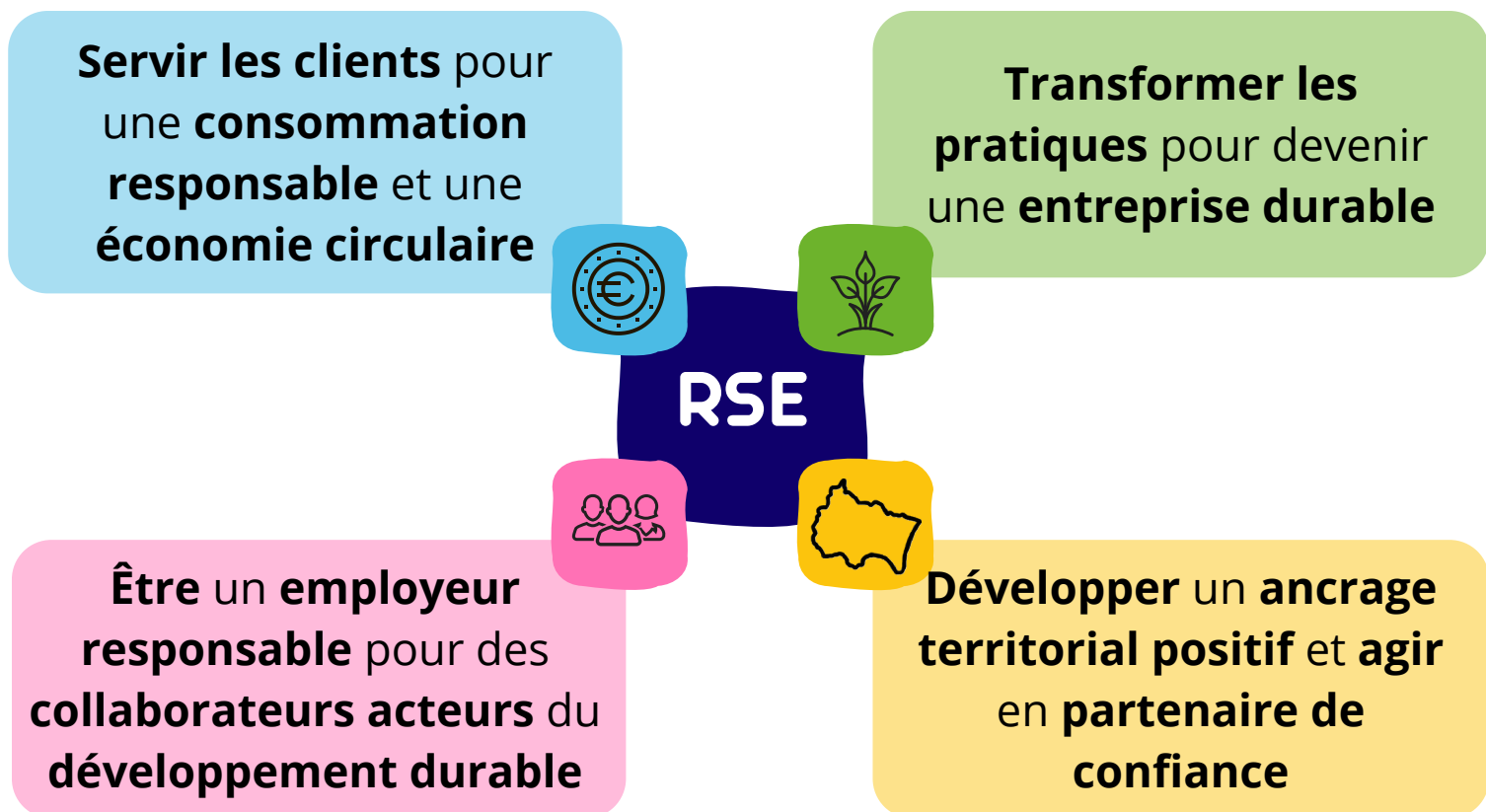


Nos engagements RSE



Les 4 piliers d'engagements

2022 – 2026



Déclinés en quatre piliers, nos engagements RSE visent à répondre aux **besoins de nos collaborateurs** et aux **demandes de nos clients**. Ils s'inscrivent dans le **respect de l'environnement** et la **collaboration transparente** avec nos parties prenantes.



Nos engagements à la loupe

Servir les clients pour une **consommation responsable** et une **économie circulaire**



Privilégier les **emballages consignés**



Promouvoir les **produits locaux ou labellisés**



Proposer du **matériel éco-conçu** ou **reconditionné**



Prendre et valoriser les déchets issus de boissons

Être un employeur responsable pour des **collaborateurs acteurs** du **développement durable**



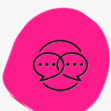
Développer les **compétences et l'autonomie**



Favoriser le **bien-être au travail** : santé, sécurité et qualité de vie



Assurer l'égalité des chances, l'inclusion sociale et la réinsertion professionnelle



Valoriser le dialogue social et l'engagement





Transformer les pratiques pour devenir une entreprise durable



Verdir la flotte de véhicules



Électrifier les équipements de manutention



Optimiser les tournées de livraison et d'approvisionnement



Réduire les déchets sur site et faire des achats généraux responsables



Développer un ancrage territorial positif et agir en partenaire de confiance



Soutenir les associations locales par le mécénat et le sponsoring



Coconstruire l'avenir avec les collectivités territoriales



Réduire les nuisances sonores et les risques de pollution



Communiquer avec transparence

Nos actions et victoires

2022 – 2023





Reprise du verre perdu

160 T → 220 T

+ 38% de verre perdu* collecté en 2023 vs 2022



La consigne, une priorité !

50% tous produits confondus

93 % pour la bière
60% pour les softs



% en volume vendu (L)



Nos Softs : Vérigoud !

- ✓ Verre consigné
- ✓ Fabriqué en Alsace



Eau filtrée plate ou pétillante

Fontaine H2POP et ses bouteilles en verre...



0 km
0 stockage

Une solution pratique, économique et écologique !



*Dans le secteur, on appelle "verre perdu" tout emballage/contenant en verre qui n'est pas consignés.



Former aux gestes et postures



Une gourde pour tous pour réduire le plastique sur les sites

- ✓ Fabriquée en France
- ✓ Matières recyclées et sourcées en Europe
- ✓ Entreprise certifiée B Corp
- ✓ Associée avec une fontaine H2POP



Améliorer les postes de travail des postes de bureau

- ✓ Double écran inclinable et réglable en hauteur
- ✓ Equipement de casques sans fil



Electrification du parc d'engins de manutention



Chariot élévateur, transpalettes et stockeur



Nos 2 premiers PL électriques !



Utilisés pour les livraisons dans les centres-villes de Metz et Nancy



Engagement FRET21

Nous nous engageons à réduire sur 3 ans l'impact environnemental du transport amont des produits.

Objectif 2023-2025 : -10% d'émissions de GES*
(sur la base des émissions de 2022) soit -98 tonnes de GES*



www.eve-transport-logistique.fr

*GES : Gaz à Effet de Serre

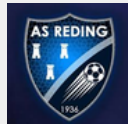


Mécène et sponsor pour la culture et le sport !

Nous soutenons les acteurs au rayonnement régional et national



comme les acteurs locaux faisant la force et la fierté de notre territoire !



Angélique et Philippe Rocha



Etoile Marlienne Cycliste Compétition





**Reconnus pour
notre
engagement !**

Labellisé

Grossiste en Boissons Engagé

Depuis **Octobre 2022 !**



Créé par la Fédération National des Boissons (FNB), ce label sectoriel est attribué après un **audit annuel effectué par Ecocert environnement. Il valorise les entreprises ayant une **démarche de responsabilité sociétale**, celles qui s'engagent à **développer leurs activités dans un cadre durable, respectueux de l'environnement et des hommes.****

Pourquoi ce label ?

Engageant et accessible à tous !

- Inspirées de la **norme ISO 26000**, référence en matière de RSE.
- **Développé** avec les parties prenantes du secteur.
- **Adapté** au TPE-PME.

Exigeant et témoignant du sérieux de la profession

- Evalué par un **organisme tiers indépendant**
- Attribué après un **audit d'évaluation**.
- Engagé sur un **cycle de 3 ans**, avec 3 audits de suivi annuel.

Un référentiel spécifique aux grossistes en boissons

5 engagements, déclinés en 28 exigences



Agir en partenaire de confiance

Au-delà de sa conformité à la réglementation, l'entreprise engagée doit se développer dans le respect de pratiques éthiques et loyales, dialoguer avec ses parties prenantes et communiquer sur ces objectifs et résultats.



Préserver les ressources et agir en faveur de l'économie circulaire

L'entreprise s'engage à développer son offre de produits & services en favorisant le Réemploi, le Recyclage et la Réduction.



Réduire l'empreinte carbone de nos activités

L'entreprise réduit ses émissions de gaz à effets de serre et contribue à la lutte contre le changement climatique.



Être un employeur responsable

La santé, la sécurité, la diversité, l'égalité professionnelle, le développement des talents sont au cœur de la gestion des ressources humaines de l'entreprise.



Renforcer notre ancrage territorial

Acteur clef du développement économique des territoires, l'entreprise adopte un comportement citoyen vis-à-vis de sa communauté et participe à la vie éducative, culturelle et associative de celle-ci.

Envie d'en savoir plus ?



Consultez notre site internet et suivez-nous sur les réseaux sociaux !



@grouperega

@servidis_boissons

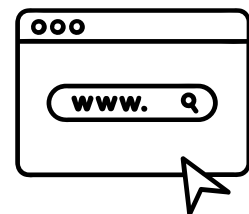
@groupedoquet



Rega

Servidis

Doquet



groupe-rega.com

doquet.fr